

Especificaciones de Producto

Tipo

Escáner de libros en color de sobremesa

Método de Escaneo

Sistema de escaneo con lentes rotacionales

Tipos de Documento

Libros, Hojas y objetos 3-D

Área de Escaneo

A2 – Plus (ampliado)

Área máxima: 456 mm x 609 mm (18" x 24")

Altura

Altura máxima: 100 mm

Resolución

200 / 240 / 300 / 360 / 400 / 600 dpi

Sensor Imagen

Sensor de imagen de 10,5 megapixels

Fuente de Luz

2 lámparas fluorescentes de 28W

Profundidad de Escaneo

24 bit color, 8 bit escala grises,
1 bit monocromo

Velocidad Escáner

Aprox: 8 segundos
(A2, color, 300dpi)

Características Escáner

Corrección de Curvatura
Borrado Línea Central
Masking
Borrado de dedos
Centrado
Separación Hojas de Libro
Modo Foto y Texto

Interface

USB 2.0

Driver

TWAIN 32bit

Compatibilidad SO

32 bit operating systems
Windows 2000 (SP4)
Windows XP (SP3)
Windows Vista

Especificaciones Mínimas del PC

INTEL Core2 Duo 2.4 GHz

RAM 2 GB

Tarjeta Gráfica 256 MB

Dimensiones

730 mm (ancho)

873 mm (profundidad)

1075 mm (altura)

Peso

53 kg

Alimentación

220-240v, 50/60 Hz

Consumo de Potencia

Menos de 100 Watts

Opciones

Soporte de Cristal

- Las especificaciones de producto de este catálogo pueden sufrir modificaciones sin previo aviso.
- Por favor, lea el manual de usuario antes de utilizar el equipo.
- Microsoft® and Windows® son marcas registradas de Microsoft Corporation of the USA.
- El resto de marcas y nombres de producto pueden estar registradas por sus respectivos propietarios y así se reconoce.



A2++

PS7000C

Escáner de Libros en Color



PS7000C: Sencillo e inteligente

➔ Simple

Sitúe el libro en la plataforma, seleccione izquierda, derecha o ambas páginas. ¡Así de sencillo es escanear! Obtendrá resultados de la máxima calidad, tanto de originales escaneados como de hojas sueltas, periódicos, manuales, revistas y mucho más...

➔ Inteligente

El PS7000C corrige automáticamente la curvatura de los libros. Incluso permite digitalizar objetos 3D. Las características estándares incluyen también: borrado de línea central del libro, borrado de dedos, centrado, separación automática de las hojas del libro y modos texto y foto.

➔ Hasta A2 ++

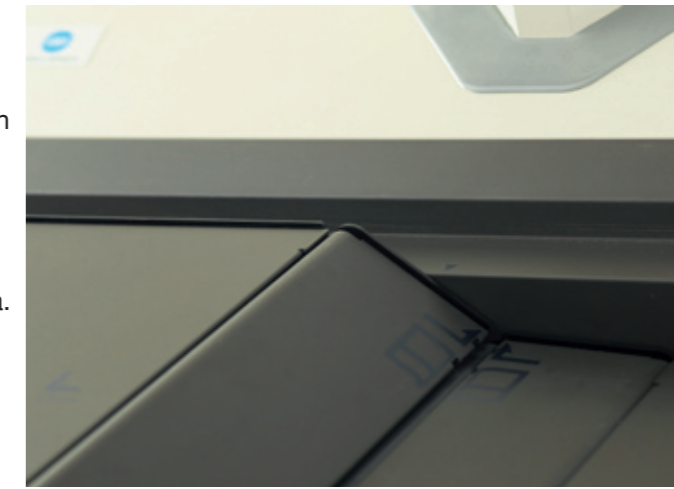
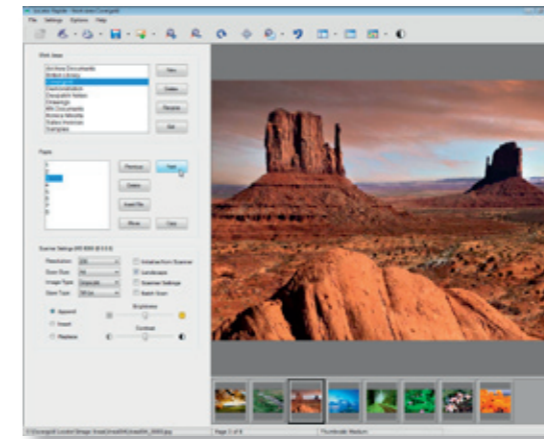
Con la función de previsualizar se puede definir y procesar el formato deseado gracias a las posibilidades del PS7000C.

➔ Digitalización en Alta Resolución

El sensor CCD de 10,5 megapixels garantiza una perfecta calidad de digitalización. El PS7000C digitaliza originales en escala de grises con la misma sencillez que a todo color.

➔ Funcionalidad Extendida

El driver TWAIN convierte al PS7000C en un equipo altamente funcional y de sencillo manejo, con una gran variedad de aplicaciones de imagen. La función de previsualización del driver, le permite realizar una digitalización previa y comprobar los resultados y cambiar los parámetros del PS7000C fácilmente. El interface de conexión es USB 2, e incluye un kit de calibración para mantener siempre una calidad óptima.



Mecanismo de Transporte del Libro

➔ Plataforma para Libros y Soporte de Cristal

La plataforma se suministra con el escáner, permitiendo al usuario ajustar fácilmente el libro, el lomo y la altura sin dañar el original. Opcionalmente se puede instalar el soporte móvil de cristal que permite realizar una digitalización perfecta cuando se necesite, incluso con originales plegados, libros gruesos abiertos, etc.

➔ Fácil de Manejar

El PS7000C incluye nuestro software propietario LOCATOR RAPIDE para digitalización, desarrollado tras años de experiencia en el sector de la imagen y la gestión documental. Gracias a LOCATOR RAPIDE, se pueden utilizar todas las funciones del escáner sin necesidad de abrir el driver, también permite guardar los documentos en una gran variedad de formatos: BMP, JPG, PDF, TIFF y muchos más, creando ficheros multipágina. Las características especiales incluyen la post-producción de imágenes en color, división de la pantalla en dos, vista en miniaturas y mucho más. El PS7000C se puede utilizar como un escáner al público utilizando el software de la pantalla táctil.



Display

